

## Vue 51 : Prise de vue depuis le nord-est du hameau de la Bernadière

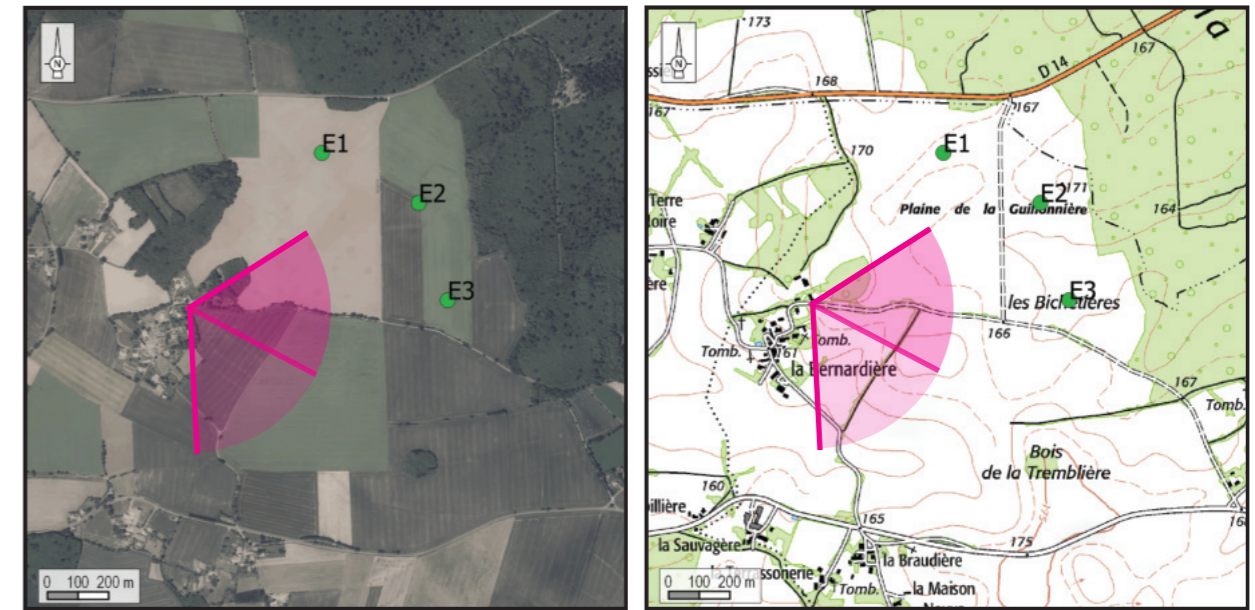
**Enjeux :** Lieux de vie

La limite nord du hameau de la Bernadière est bordée de quelques arbres et d'un petit boisement. Entre ces éléments de végétation, quelques fenêtres permettent des ouvertures visuelles vers l'est.

Depuis le point de vue sélectionné, l'éolienne E3 est masquée par une haie buissonnante ainsi que par des alignements et bosquets d'arbres. L'éolienne E2 est plus visible et si la partie inférieure est masquée par un boisement proche, le rotor s'impose nettement au-dessus de la végétation. Le secteur d'autres visibilitées vers le projet, qui apparait alors assez imposant. La maison localisée plus au nord aura une visibilité directe vers E1.

**L'impact est fort.**

Localisation de la prise de vue



Orthophotographie 1 / 25 000

Fond IGN 1 / 25 000

Vue panoramique de l'état initial (angle de vue 100°)



### Informations sur la vue

Coordonnées Lambert II étendu : 413710 / 2139849  
 Date et heure de la prise de vue : 15/02/2019 à 17:25  
 Focale : 52 mm, équivalent 24 x 36  
 Azimut vue réaliste : 88°  
 Angle visuel du parc : 48,1°  
 Eolienne la plus proche : E1, à 660 m

Vue panoramique noir et blanc avec esquisse du projet (angle de vue 120°)

